

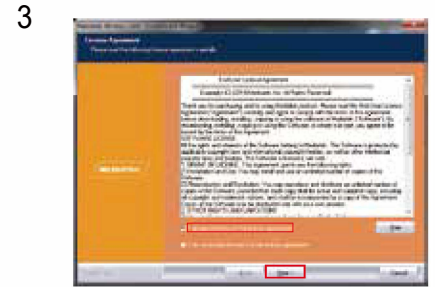
Это краткое руководство, оно не может полностью заменить руководства пользователя. Чтобы ознакомиться со всеми рабочими процедурами и технической информацией, обязательно прочтите всю информацию, отображаемую в процессе установки.

1 <https://info.alfa.com.tw/awus036acm>

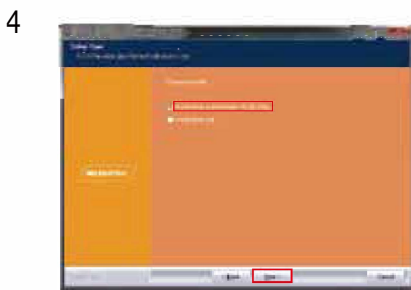
Пожалуйста, пройдите по ссылке <https://info.alfa.com.tw/awus036acm> загрузите последнюю версию драйвера.



После загрузки, дважды щелкните по значку, чтобы установить драйвера.



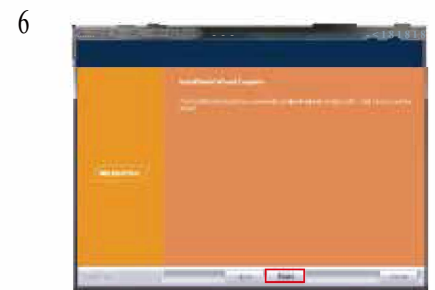
Прочтите и примите лицензионное соглашение, нажмите **Next**.



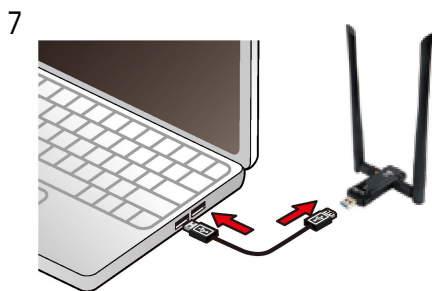
Выберите **Install Mediatek WLAN Utility** и нажмите **Next**.



Нажмите **Install** для продолжения.



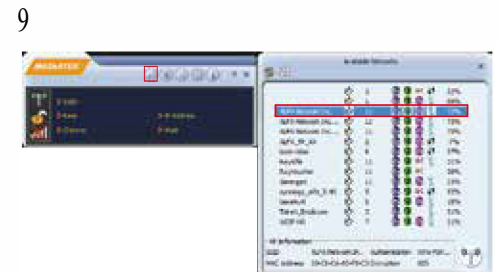
Нажмите **Finish**.



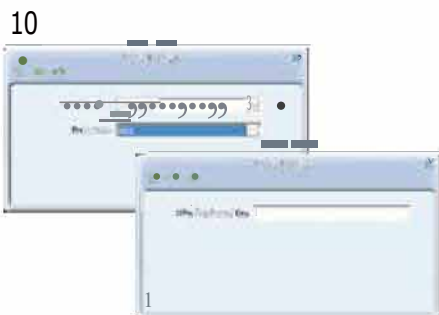
Подключите AWUS036ACM к вашему ПК или ноутбуку.



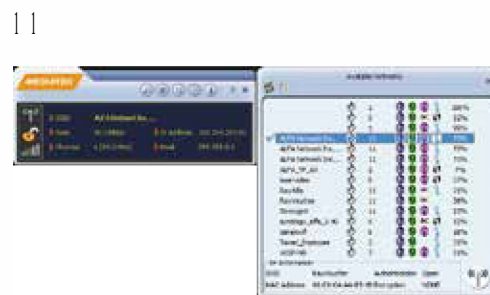
После подключения на экране отобразится сообщение Found New Hardware.




Найдите необходимую сеть, дважды щелкните по ней.



Нажмите **"Next"** и введите ключ безопасности сети.



При успешном подключении вы увидите символ  рядом с именем сети.

Для получения полной информации, включая поддержку macOS и Linux:



<https://info.alfa.com.tw/awus036acm>



Этот продукт подходит для использования во всех странах EC. © ALFA Network Inc.